

# Kůrovec ničí naše lesy



## VÝZVA PRO VLASTNÍKY LESŮ:

Rozsah kůrovcové kalamity je největší v historii ČR! Současná kritická situace vyžaduje vaši aktivní účast! **Vlastníci a nájemci lesů jsou odpovědní za zachování lesa.** Důsledkem zanedbání péče o lesní porosty jsou významná finanční ztráta a porušení právních předpisů.

## **JAK POSTUPOVAT?**

### **1. Kontaktuje svého odborného lesního hospodáře (OLH)**

Každý vlastník lesa má k dispozici OLH. Pokud jej neznáte, kontaktuje místně příslušný orgán státní správy lesů (SSL) na obci s rozšířenou působností (ORP), kde vám sdělí nezbytné informace.

### **2. Informujte o stavu vašeho lesa orgán SSL**

Každý vlastník a správce lesa je povinen sám nebo prostřednictvím svého OLH informovat o šíření škodlivých činitelů (kůrovce) orgán SSL. Orgánem SSL je vždy příslušný odborný pracovník úřadu ORP.

### **3. Využijte státní podpory a čerpejte dotace na své lesy**

Prostřednictvím Krajského úřadu Středočeského kraje lze žádat o dotace na hospodaření v lesích (asanace, zalesnění, výchova lesních porostů, oplocenky atd.).

Pokud si nevíte rady, obraťte se na:

- místní obecní úřad
- úřad obce s rozšířenou působností
- <https://www.kr-stredocesky.cz/web/20994/17>
- dotace: <https://www.kr-stredocesky.cz/web/20994/65>

## Rámcová doporučená opatření:

- **Celoročně důsledně vyhledávat, vyznačovat, včas vytěžit a účinně asanovat veškeré dříví nově napadené kůrovci.** Asanací se rozumí bezodkladné odkornění dříví nebo chemický postřik celého povrchu kmene v larválním stádiu kůrovce, v důsledku čehož kůrovec nedokončí svůj vývoj a uhne. Asanací se nerozumí pouhý odvoz dříví z lesa, protože tímto naopak dochází k šíření škůdce, který v neošetřeném dříví svůj vývoj dokončí.
- **Zaměřit se na napadené stromy a nikoli souše, které již nepředstavují riziko šíření škůdce.** Staré souše jsou již mrtvé stromy a nemají čerstvé lýko, které je potravou kůrovců. Tyto souše již škůdce opustil a napadl živé jedince smrků v jejich nejbližším okolí. Právě tyto čerstvě napadené jedince smrků je nezbytné vytěžit a asanovat.
- **Odstraňovat a asanovat rovněž polomy, vývraty a ostatní dříví atraktivní pro rozvoj kůrovců.** Čerstvé polomy a vývraty (mající zelené jehličí) vůní své pryskyřice kůrovce přitahují. Na těchto stromech, které již nemají schopnost se přirozeně bránit, je kůrovec schopen se velmi rychle namnožit a rozšířit.

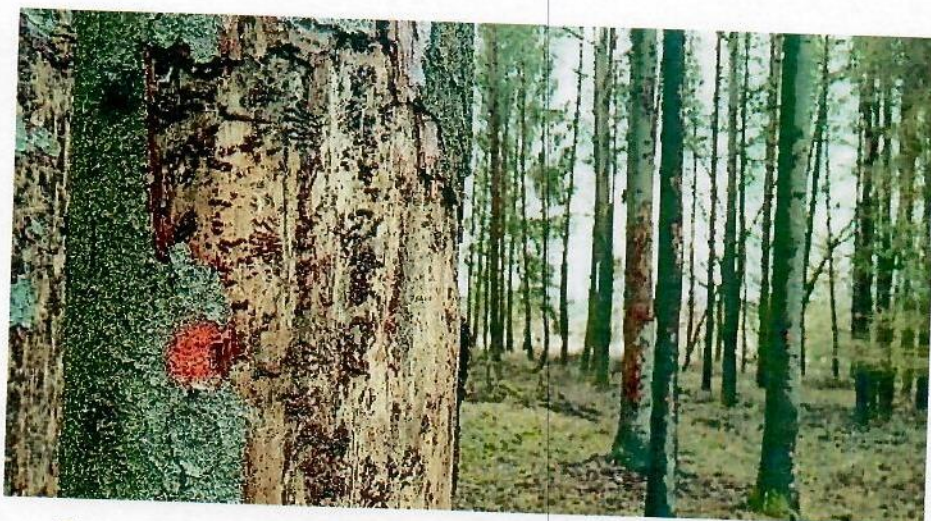


Foto napadeného stromu (kůrovcová souše).

**Pokud nebudeme včas zpracovávat kůrovcem napadené stromy, dojde k plošnému rozpadu lesních ekosystémů. Chraňte svůj majetek a zachovejte jej budoucím generacím!**