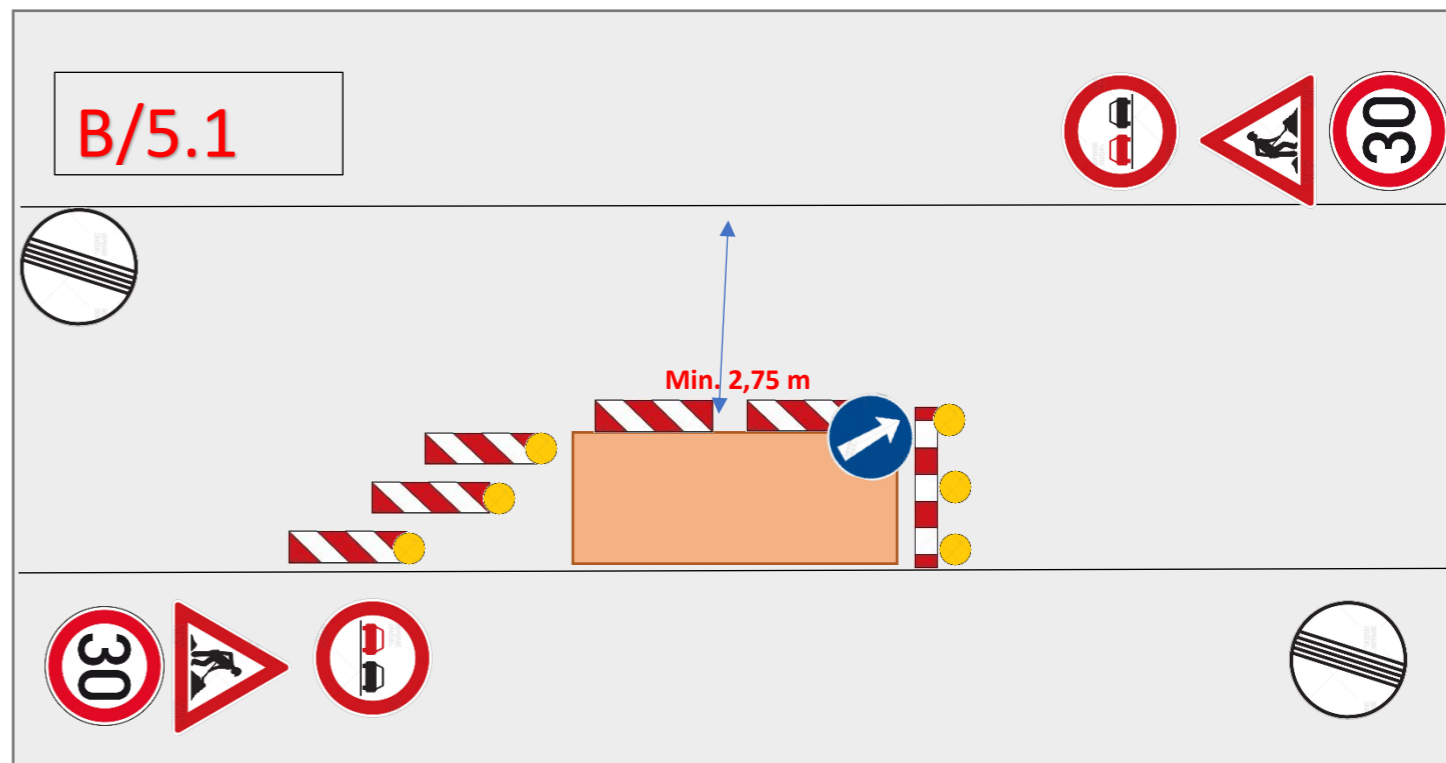


Technická zpráva

Navržená úprava provozu řeší dopravní obslužnost v obci Řepov při výstavbě podzemního vedení distribuční soustavy nízkého napětí pro p.č. 271/10 Jedná se o protlak pod asfaltovou komunikací v délce 8m.

Pro pracovní místo je navrženo upravené schéma B5.1 vydaných MDČR, které bude použito pro zajištění stání techniky, skládání materiálu a stavební práce, případně jeho úpravy podle potřeby situace v místě prací.



Legenda:

Pracovní místo dle TP 66/B/5.1 po úpravě



Obec: Řepov

Katastrální území: Řepov

Dotčené parcely: p.č. 727/1

ČEZ Distribuce, a.s.

Teplická 874/8
405 02 Děčín IV – Podmoly
IČ: 247 29 035
DIČ: CZ 247 29 035

RYDVAL – ELEKTRO s.r.o.

Plk. Truhláře 114
512 51 Lomnice nad Popelkou
IČ: 252 98 194
DIČ: CZ 252 998 194

Název stavby:

**Řepov, č.parc. 271/10, kVN, VOTS
Ptáček**

Číslo stavby:

IV-12-6033320

Název výkresu:

Dopravní značení

Datum:

27.03.2024